

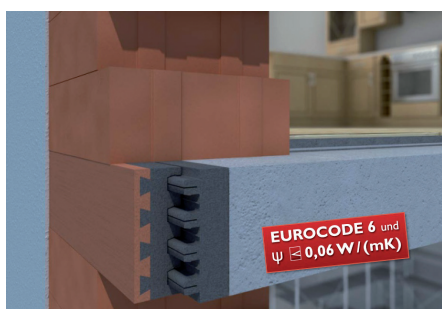
Funktioniert wie ein Reissverschluss: Einzigartige Monobrick-Stossfugenverzahnung ohne Unterbruch. Beispiel Einsteinmauerwerk ohne zusätzliche Wärmedämmung.



Optimiertes, plangeschliffenes und SIA-konformes Backsteinsystem «EcoModul» mit 1-mm-Dünnbettmörtelfuge.

Wo die Betonwand schlechte Karten hat

Umweltbewusstes Bauen und gesundes Wohnen ist mehr denn je gefragt. Reine Backsteinbauten sorgen für einen selbstregulierenden Feuchtigkeitsausgleich und fördern so ein behagliches Wohnklima. Überall dort, wo mit dem Monobrick-System gebaut wird, ist das Backsteinmauerwerk eine einfache und effiziente Wärmedämm-Baulösung. Text: Hans-Ulrich Joss // Fotos: zvg.



Die Deckrandschalung Monobrick DRS wird in einem Arbeitsgang wärmebrückenfrei eingebaut.

Seit über 154 Jahren stellt die Zentralschweizer Traditionsziegelei Backsteine her, ressourcenschonend mit Ton aus der eigenen Lehmgrube. «Mit guten Ideen entwickeln und optimieren wir unsere Produkte ständig weiter», erklärt Kurt Schumacher. Als Beispiel nennt er den Mauerstein Monobrick mit seinem effizienten Wärmeschutz. «Wenn wohlfühlgerecht gebaut werden soll, hat die Be-

tonwand schlechte Karten gegen diesen rein keramischen Backstein», weiss der 50-jährige Ziegeleibesitzer. Zeichnen sich doch diese Mauersteine durch eine sehr hohe Wärmedämmung bei gleichzeitiger Wärmespeicherung aus. Beide Eigenschaften ergeben zusammen ein Backstein-Mauerwerk mit einem optimal kombinierten Wärmeschutz, das im Sommer wie im Winter für ein behagliches Wohnklima sorgt. Zudem bietet ein mineralisches Mauerwerk höchsten Brandschutz und ein problemloses Recycling.

Einzigartige Stossfugenverzahnung ohne Unterbruch

Die Grundlage des Monobrick ist eine feinsporöse Keramik aus abgestimmten natürlichen Rohmaterialien. Sein besonderes Lochbild beeinflusst die Wärmeleit- und Wärmespeicherfähigkeit positiv. Die einzigartige Stossfugenverzahnung funktioniert wie ein Reissverschluss. Sie verleiht dem Mauerwerk einen wärmebrückenfreien Wärme-

durchgang bei optimaler Wärmespeicherung – ohne Unterbruch. Materialkonzept, Steinlochbild, Stossfugenverzahnung und das Dünnbettmörtelsystem gewährleisten eine dauerhafte Wärmedämmung und -speicherfähigkeit.

Gebäudehüllen ohne Wärmebrücken

Für Deckenrandschalungen und Fenster-Wärmedämmtechnik stehen neu entwickelte Monobrick-Systemkomponenten zur Verfügung. Die Deckenrandschalung DRS zeichnet sich unter anderem durch eine optimale Schalldämmung aus und lässt sich in nur einem Arbeitsgang wärmebrückenfrei einbauen. Das Storenelement Monobrick Neoline eignet sich für Wärmedämm-Raffstorenkasten und ist in allen gängigen Wandstärken erhältlich.

Geschliffenes Backsteinsystem

Das geschliffene SIA-konforme Backsteinsystem «EcoModul» ist die Weiterentwicklung des tragenden Mauerwerks. Mit weniger Arbeits- und Materialaufwand entsteht so ein qualitativ hochstehendes, tragendes Mauerwerk. Die Eco-Steine werden inklusive Dünnbettmörtel auf die Baustelle geliefert.

Über 150 Jahre Schweizer Qualität

Die Ziegelei Schumacher gehört zu den führenden Schweizer Ziegeleien und ist auf die Produktion von Backsteinen aller Art sowie den Vertrieb von Sicht- und Klinkersteinen fokussiert. Das 1860 in Körligen/Gisikon gegründete Unternehmen befindet sich seit sechs Generationen in Familienbesitz. Mit innovativen Produkten leistet die Ziegelei Schumacher einen direkten Beitrag für modernes, gesundes und wirtschaftliches Bauen. ■